

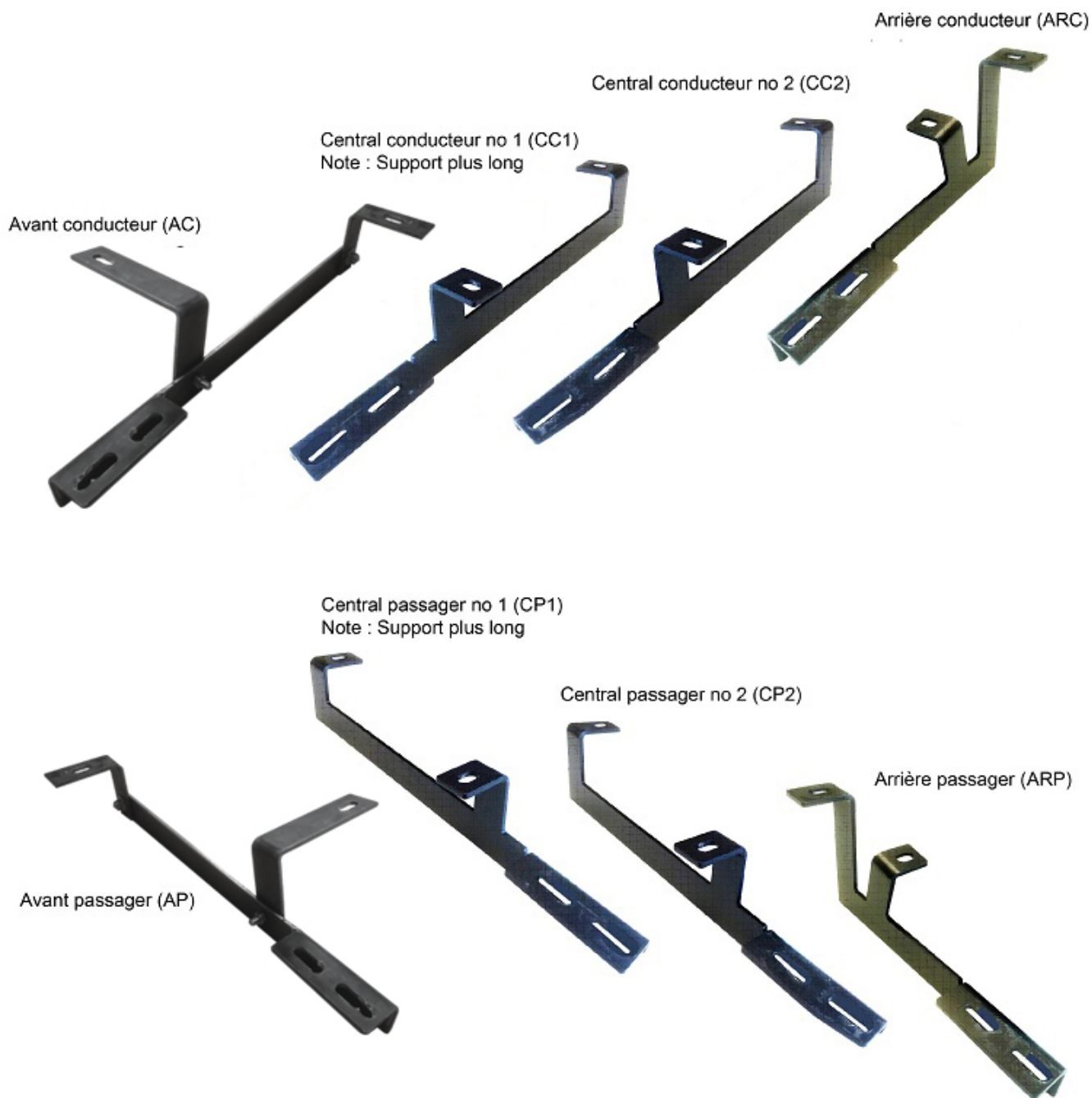
# INSTRUCTIONS D'ASSEMBLAGE

PIÈCE N° D3F37AP100

2016+ Hyundai Tucson Running Boards

## LISTE DES PIÈCES :

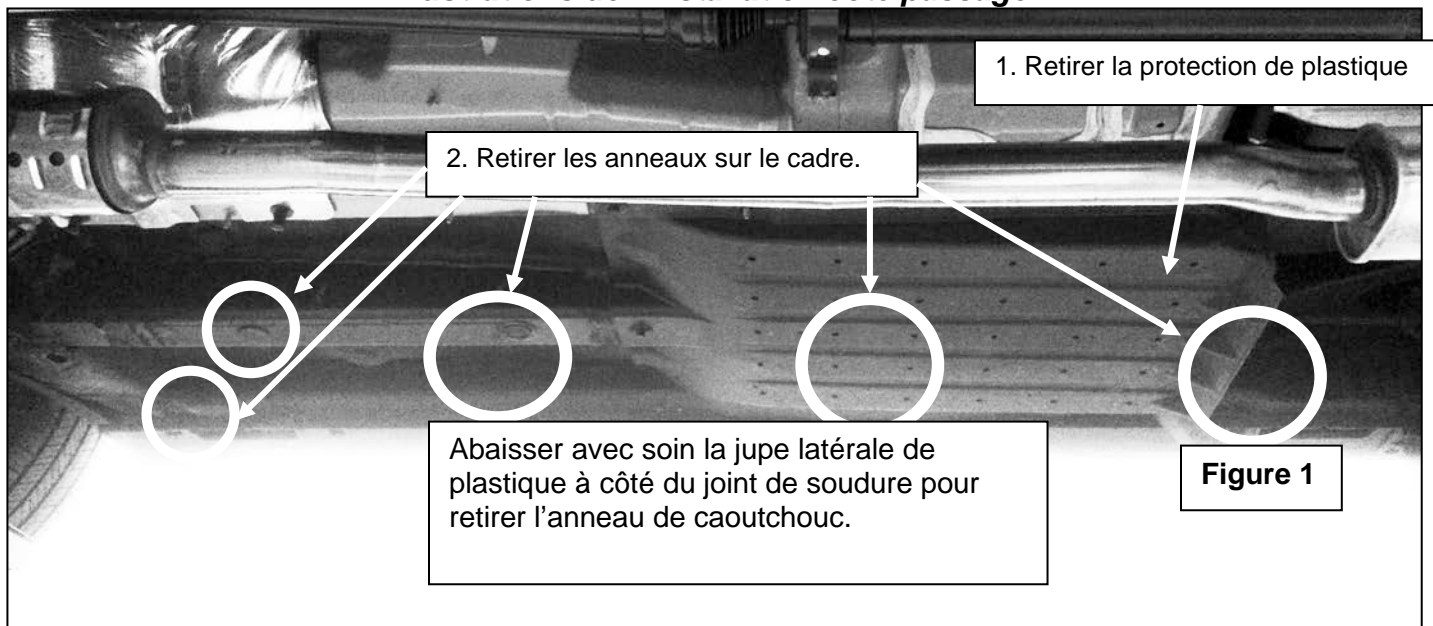
2	Marchepieds côté conducteur/passager	1	Support central passager n° 2 (CP2)
1	Support avant conducteur (AC)	1	Support arrière passager (ARP)
1	Support central conducteur n° 1 (CC1)	16	Plaque pour boulon M10 x 30 mm – 67 mm
1	Support central conducteur n° 2 (CC2)	16	Rondelle plate M10 x 30 mm x 2 mm
1	Support arrière conducteur (ARC)	16	Boulon à tête hexagonale M10
1	Support avant passager (AP)	16	Rondelle plate M6
1	Support central passager n° 1 (CP1)	16	Rondelle de blocage en nylon M6



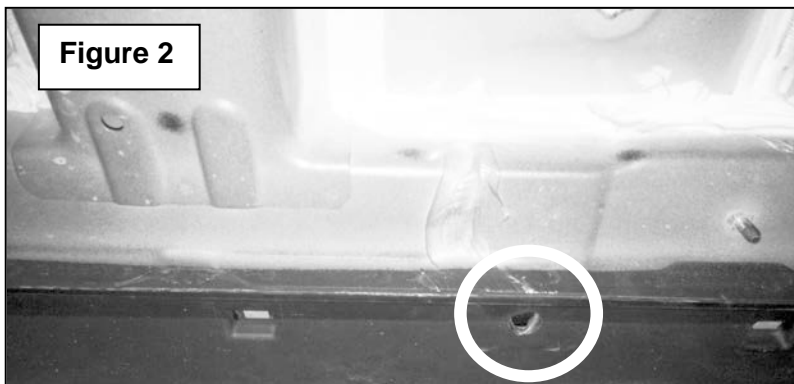
## MARCHE À SUIVRE :

1. **RETIRER LE CONTENU DE LA BOÎTE. VÉRIFIER SI TOUTES LES PIÈCES SONT PRÉSENTES. LIRE ATTENTIVEMENT LES INSTRUCTIONS AVANT DE COMMENCER L'ASSEMBLAGE.**
2. En commençant du côté passager, retirer le recouvrement de plastique près de l'arrière du véhicule. Enlever ensuite les anneaux illustrés dans la (**Figure 1**). Afin de repérer les deux anneaux extérieurs pour les supports centraux, tenir les supports centraux à l'intérieur de l'emplacement prévu. Abaisser avec soin la jupe latérale en plastique.
3. Percer ensuite deux trous de 10 mm sur la jupe latérale de plastique utilisée pour l'installation des deux supports centraux. (**Figure 2**)
4. Insérer (1) plaque pour boulon M10 x 30 mm - 67 mm dans le trou du cadre et (1) plaque pour M10 x 30 mm - 67 mm dans le trou à côté de l'appui de levage avant pour les supports avant passager. (**Figure 3**) Insérer (2) plaques pour boulon M10 x 30 mm – 67 mm dans les trous du cadre pour le support central passager n° 1 et le support central passage n° 2, et (2) plaques pour boulon M10 x 30 mm – 67 mm dans les trous extérieurs et insérer le boulon dans le trou de la jupe latérale. (**Figures 4 et 5**)
5. Insérer (1) plaque boulonnée M10 x 30 mm x 67 mm dans le trou du cadre pour assembler le support arrière côté passager. Fixer temporairement en place le support avec (1) boulon à tête hexagonale en nylon M10 afin de marquer l'endroit où doit être percé le trou.
6. Retirer le support et percer un trou d'essai sur la marque à l'aide d'une mèche de 3/16 po. Élargir le trou jusqu'à 7/8 po à l'aide d'un foret étagé. Appliquer un revêtement anticorrosion dans le trou de 7/8 po.
7. Insérer (1) plaque pour boulon M10 x 30 mm – 67 dans le trou de 7/8 po et fixer le support arrière passager à l'aide de (2) rondelles plates M10 x 30 mm OD x 2 mm et de (2) boulons à tête hexagonale en nylon M10. (**Figure 6**) **IMPORTANT : Ne pas serrer complètement à cette étape.**
8. Réinstaller le recouvrement de plastique. Faire une marque à l'endroit où doit être coupé le support central passager n° 2; couper le recouvrement de plastique à l'aide d'un couteau à lame rétractable ou d'une scie à métaux. (**Figure 7**)
9. Fixer le support passager avant, le support central n° 1 et le support central n° 2 avec des rondelles plates M10 x 30 mm OD x 2 mm et des boulons à tête hexagonale en nylon M10.
10. Mettre soigneusement en place le (1) marchepied côté conducteur/passager dans les supports et le fixer à l'aide de (8) rondelles plates M6 et de (8) boulons à tête hexagonale en nylon M6 (**Figure 8**). Fixer sans serrer.
11. Aligner le marchepied et bien serrer tous les éléments de quincaillerie.
12. Répéter les étapes 2 à 10 pour le côté conducteur.
13. Faire des inspections périodiques de l'installation afin de vérifier que tous les éléments de quincaillerie sont bien fixés et serrés.

### *Illustrations de l'installation côté passager*

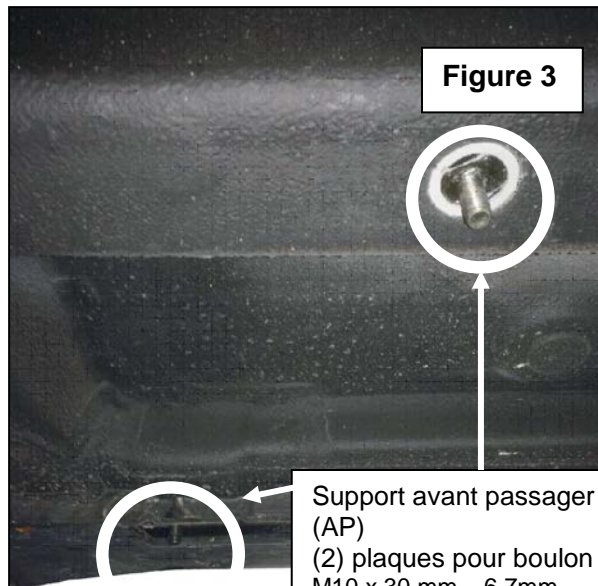


**Figure 2**



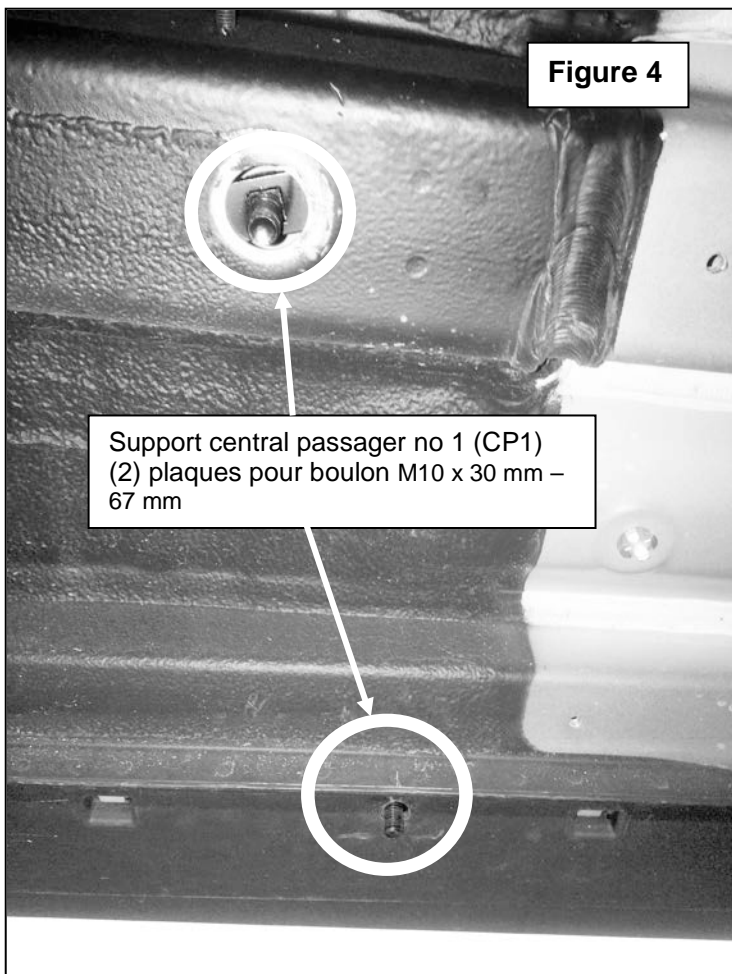
Percer un trou pour faire glisser la plaque pour boulon du cadre vers la jupe latérale. Indiqué ci-dessus par les flèches noires.

**Figure 3**



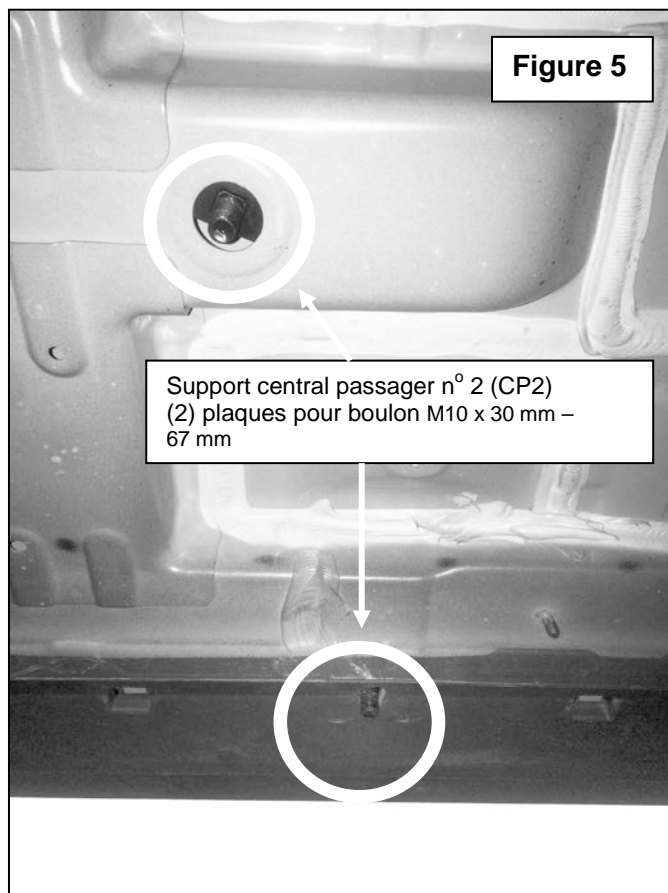
Support avant passager (AP)  
(2) plaques pour boulon M10 x 30 mm – 67 mm

**Figure 4**



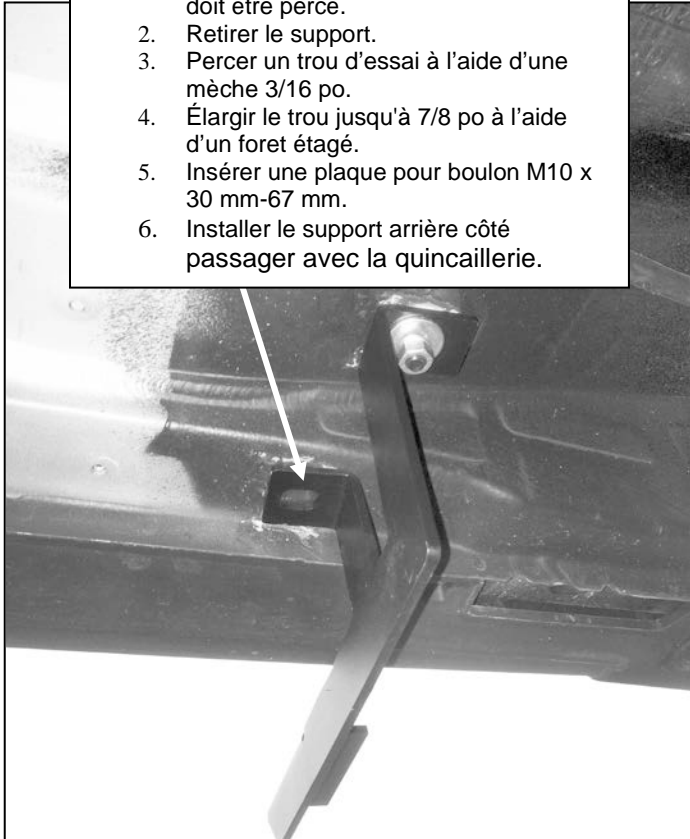
Support central passager no 1 (CP1)  
(2) plaques pour boulon M10 x 30 mm – 67 mm

**Figure 5**



Support central passager n° 2 (CP2)  
(2) plaques pour boulon M10 x 30 mm – 67 mm

1. Faire une marque à l'endroit où le trou doit être percé.
2. Retirer le support.
3. Percer un trou d'essai à l'aide d'une mèche 3/16 po.
4. Élargir le trou jusqu'à 7/8 po à l'aide d'un foret étagé.
5. Insérer une plaque pour boulon M10 x 30 mm-67 mm.
6. Installer le support arrière côté passager avec la quincaillerie.

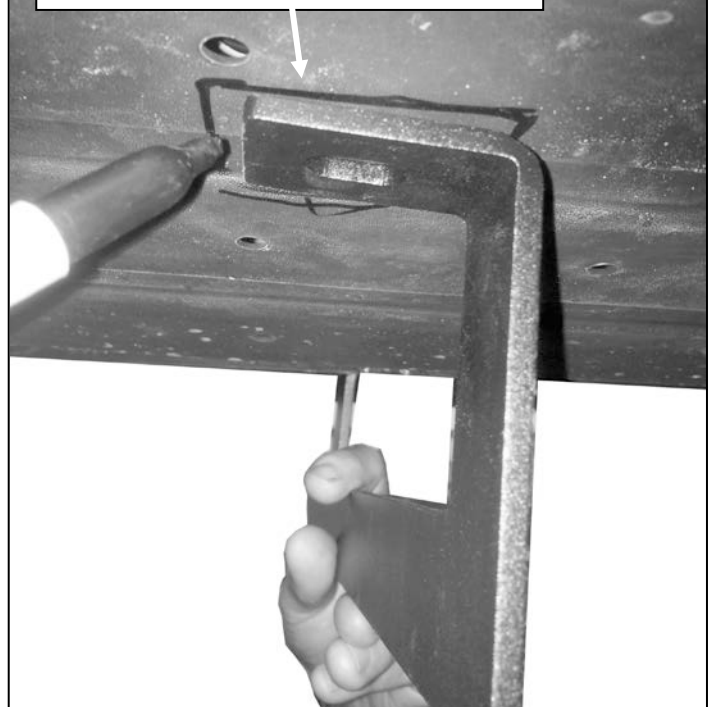


**Support arrière passager**

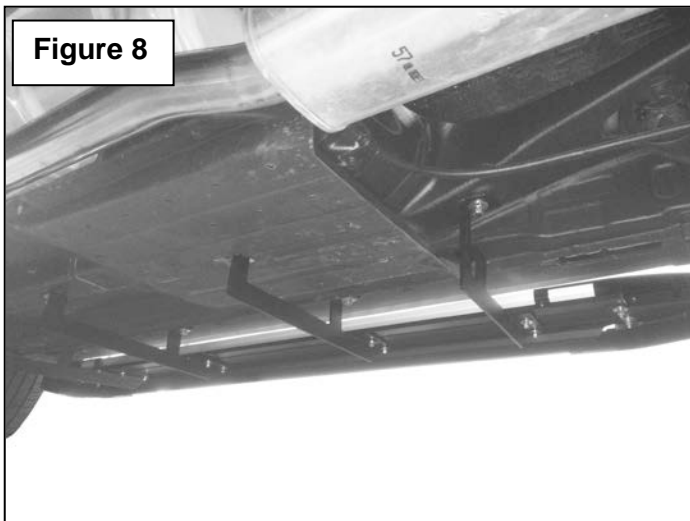
**Figure 6**

**Figure 7**

Faire une marque à l'endroit où doit être coupé le support central passager n° 2 (CP2).



**Figure 8**



**Installation terminée**

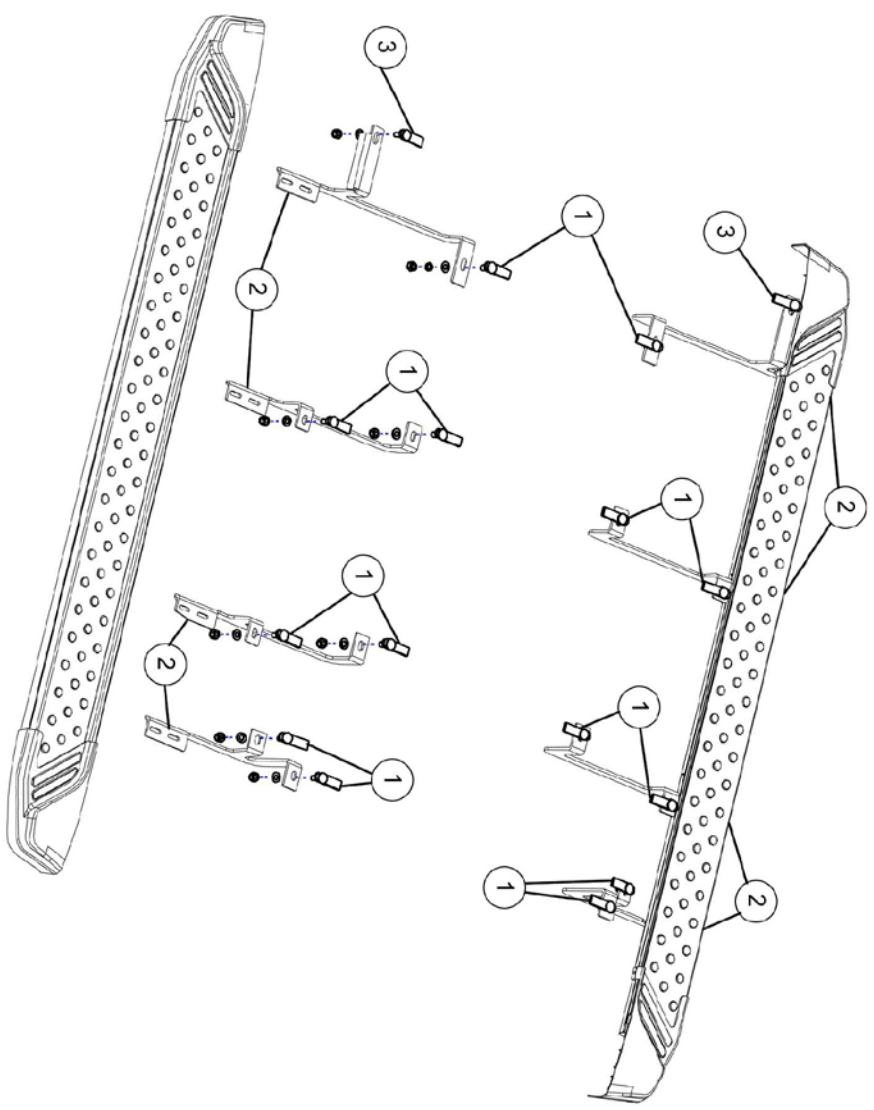
**Figure 9**





# 2016+ Hyundai Tucson Running Boards

INSTALLATION INSTRUCTION / INSTRUCTIONS DE MONTAGE Part# / Piece n: D3F37AP100



Front / Avant

GROUP #	QTY SETS	NOTES	WRENCH SIZE
# 1	14	Used for mounting brackets to vehicle.	16
# 2	16	Used for mounting running boards to brackets.	10
# 3	2	Used for mounting brackets to vehicle.	16